

云祺可视化大屏应用与演

v6.0

高级技术工程师：代小龙



CHENGDU VINCHIN TECHNOLOGY CO.,LTD.

1

可视化背景

Chengdu Vinchin Technology Co.,Ltd.

2

云祺可视化大屏应用优势

Chengdu Vinchin Technology Co.,Ltd.

3

云祺大屏演示

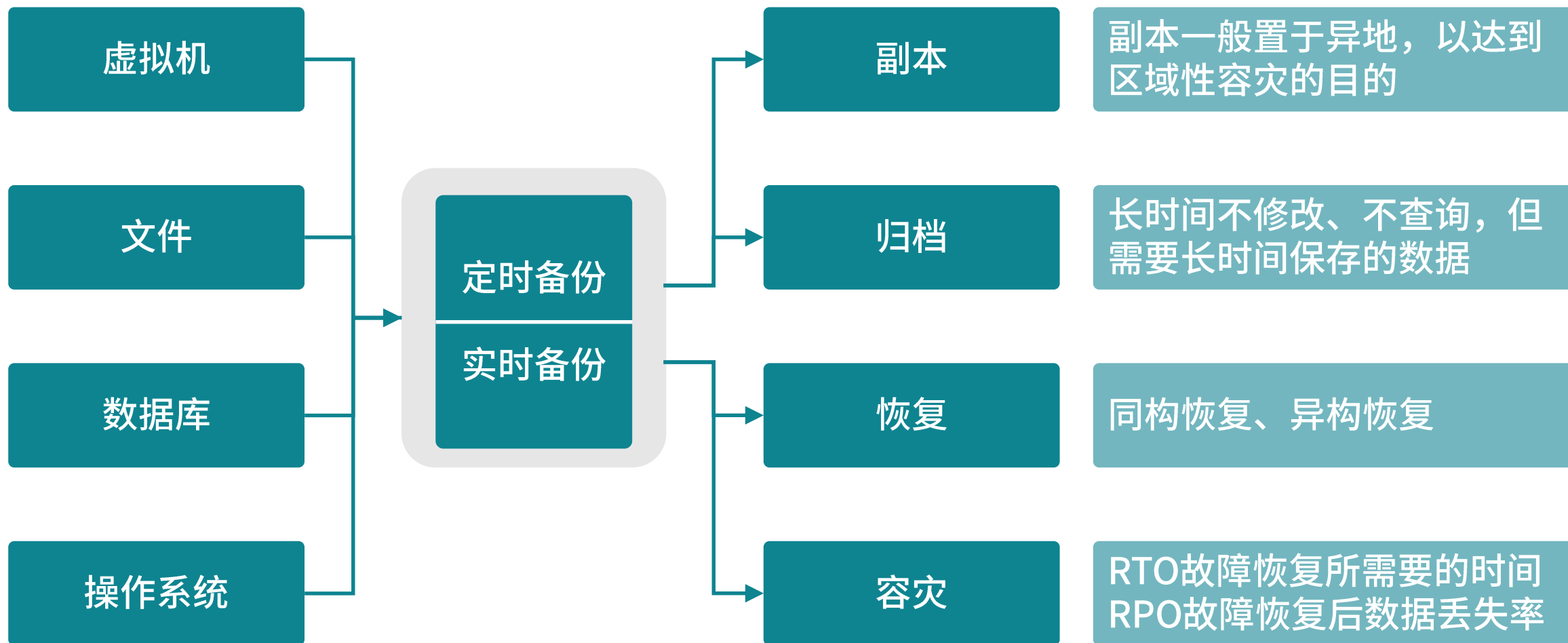
Chengdu Vinchin Technology Co.,Ltd.

01

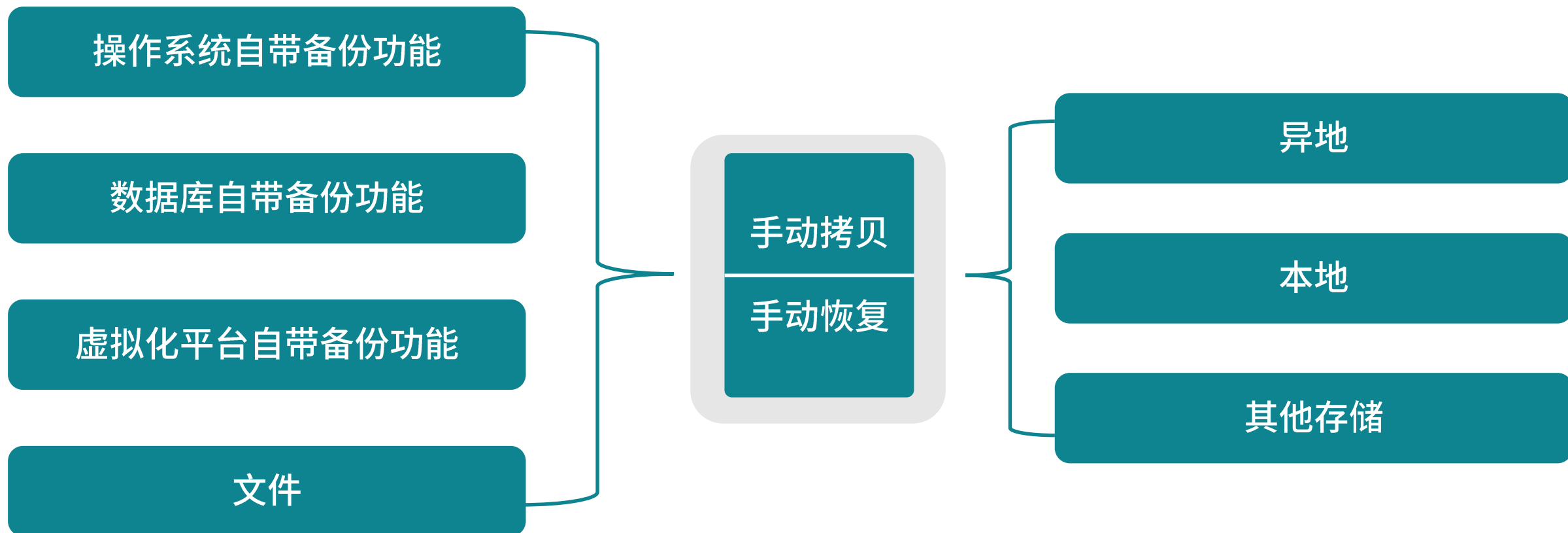
可视化背景

Chengdu Vinchin Technology Co.,Ltd.

灾备概念



传统备份的方法



传统备份的痛点

1

备份与恢复都需要人工操作

4

容灾演练工作量大、难度高

2

海量终端、海量文件场景难应对

5

备份数据管理难度大、易丢失

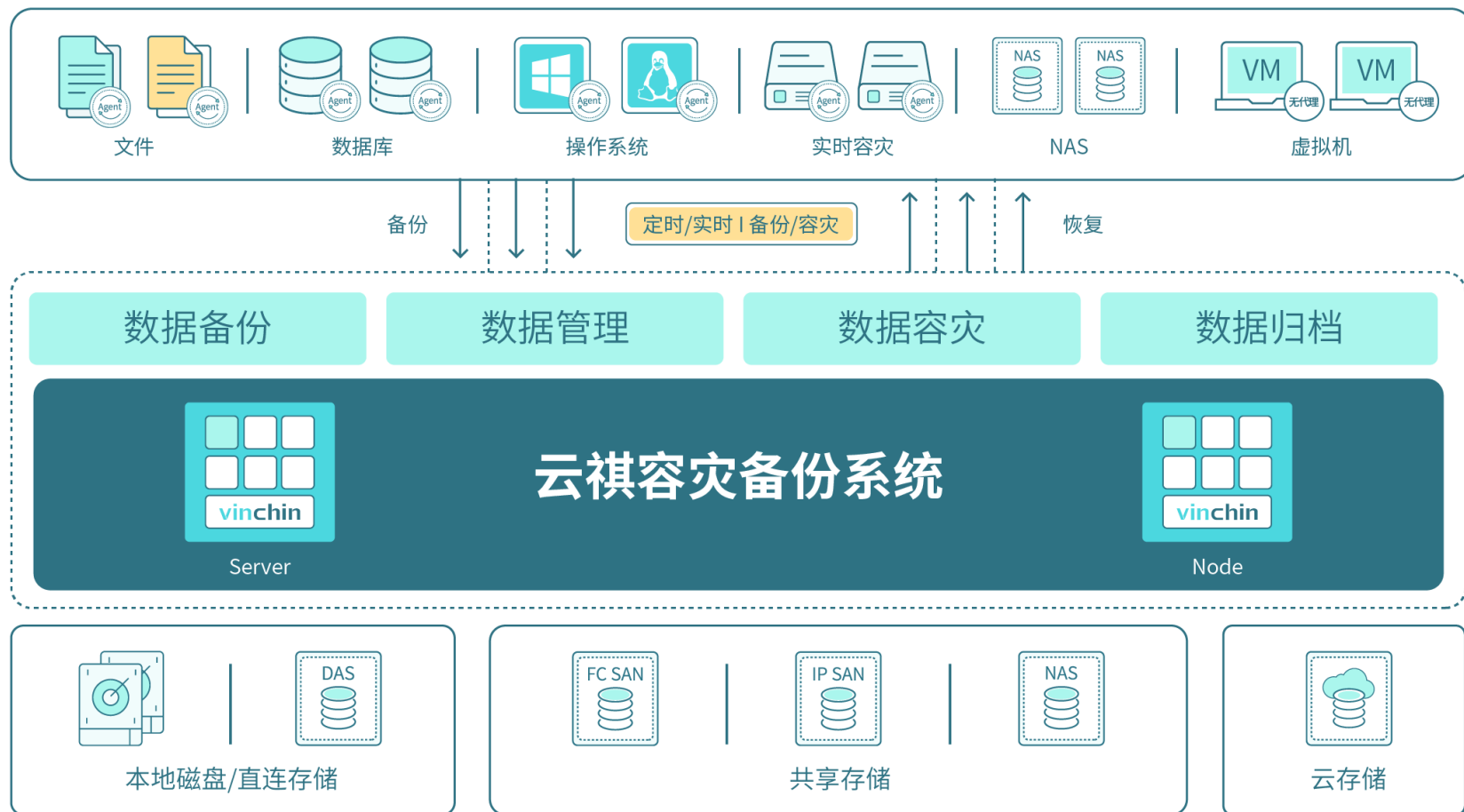
3

人工操作步骤多，误操作概率高

6

备份相关信息需要人工统计

云祺容灾备份系统灾备解决方案



支持以下功能：

- 备份多种文件系统
- 备份多种操作系统、整机迁移
- 备份多种数据库
- 无代理备份多种虚拟化平台虚拟机、以及跨平台恢复、瞬时恢复、细粒度恢复
- 数据压缩、去重、深度提取
- 数据副本、归档备份
- 实时容灾保护、实时迁移
- 适配多种存储设备
- 一体机安装部署，即插即用
- 分布式多节点部署

.....

备份业务数据可视化的需求背景

扩容难度大

备份相关的存储情况不能直观查看

查看任务运行情况繁琐

当任务有一定量之后，无法直观查看任务的运行情况，例如成功、失败、状态等情况

传统备份缺少相关业务信息

传统备份中，备份业务相关业务数据，如：备份存储总容量、已用容量、存储是否在线、备份目标状态等等信息，传统备份中如要统计的话也面临着大量的人工操作，也不能确保其准确性

客户端量大，难以统计

人工统计耗时耗力，且不准确，无法直观查看备份了多少机器，总共有多少机器等

备份系统资源使用情况查看不便

备份系统自身计算资源、存储资源等查询要人工登陆键入命令查看，查询步骤不方便

02

云祺可视化及大屏应用优势

Chengdu Vinchin Technology Co.,Ltd.

可视化及大屏八大优势及应用价值

业务环境全面保护

网络负载实时监控

资源占用一目了然

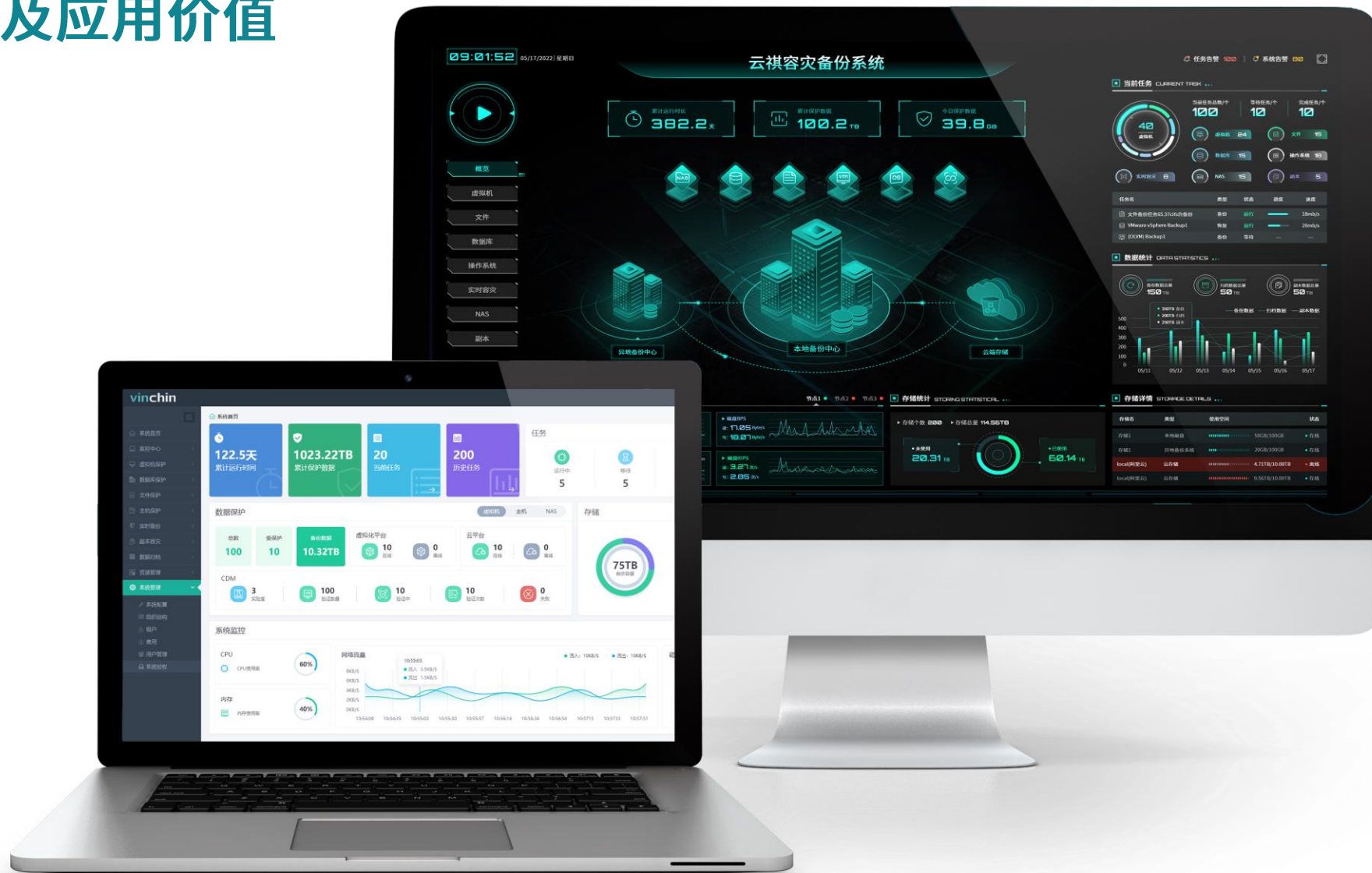
备份情况动态呈现

数据分析智能更新

历史备份可视追溯

每日数据统计报告

存储用量统计分析



可视化2.0及大屏产品特点



丰富的视觉元素支撑，多种图形、图像交叉展示



多维度数据呈现，形成对比，发现深层次数据逻辑



业务驱动、决策支持，发现数据中的隐藏价值，最大利用数据的价值



界面灵敏布置，采用多屏展示，支持不同分辨率，各类拼接屏展示屏

可视化1.0

容灾备份系统监控平台

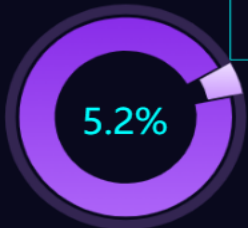
🕒 22:45:54 星期二
2022-01-18

虚拟化中心

虚拟机: 230个
宿主机: 7台

● 受保护虚拟机

12↑



备份存储

存储个数: 3个
存储总量: 616.69GB

● 未使用

538.13 GB



累计保护数据

51.71 TB

受保护数据库代理

1↑

受保护文件代理

1↑

受保护虚拟机

12↑



最近完成任务

序号	任务名	数据量	结果/完成时间
8	数据库备份任务1	--	失败/01-10 23:00:01
9	数据库备份任务1	--	失败/01-10 23:00:00
10	VMware vSphere备份22	40.00 GB	成功/01-10 09:26:49
11	数据库备份任务1	--	失败/01-10 23:00:00

最近备份虚拟机代理

序号	虚拟机代理	时间点	完成时间
6	192.168.94.1(MANAGER)	9	2021-12-19 23:00:00
7	94.05_Windows 2016	3	2021-11-12 11:35:28
8	94.32_CentOS7.7	30	2021-09-26 18:40:29
9	94.57_Windows 2016	30	2021-09-26 18:40:29

每日备份虚拟机代理

数量/时间



备份节点



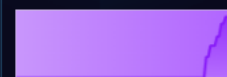
当日任务



任务名: VMware vSphere...
虚拟机: 1个

虚拟机名: 94.59 Windows2008 -----备份

速度



119.00 MB/s

进度



5.56%

容量



2.22 GB

每日存储用量

月/日	用量
01/18	9.06 GB
01/17	--
01/16	--
01/15	--
01/14	--

可视化2.0

- 概览
- 虚拟机
- 文件
- 数据库
- 操作系统
- 实时容灾
- NAS
- 副本

累计运行时长

84.4 天

累计保护数据

2 TB

今日保护数据

0 B



当前任务 current task

当前任务总数/个

等待任务/个

今日完成任务/个

2

虚拟机

2

文件

0

数据库

0

操作系统

0

实时容灾

1

NAS

0

副本

任务名	类型	状态	进度	速度
VMware vSphere备份1	备份	等待	<div style="width: 100%;"></div>	--
VMware vSphere备份2	备份	等待	<div style="width: 100%;"></div>	--
nas备份任务1	备份	等待	<div style="width: 100%;"></div>	--

数据统计 data statistics



节点监控 Node monitoring

▶ CPU使用率(%) ▶ 内存使用率(%)

70

61

▶ 网络带宽

流入: **261**B/s

流出: **120**B/s

▶ 磁盘BPS

读: **336**B/s

写: **15**B/s

▶ 系统负载

— Load 1m — **1.54**

— Load 5m — **1.4**

— Load 15m — **1.06**

▶ 磁盘IOPS

读: **19**次/s

写: **3**次/s

节点监控 Node monitoring

localhost.localdomain

存储统计 Storing statistical

▶ 存储个数 **5**

▶ 存储总量 **20.2TB**

• 未使用

20.18 TB

• 已使用

16.51 GB

存储详情 storage details

存储名	类型	使用空间	状态
本地磁盘3	本地磁盘	32.25MB/49.97GB	在线
本地磁盘1	本地磁盘	10.76GB/99.95GB	在线
本地磁盘2	本地磁盘	32.34MB/49.97GB	在线
云存储1-Ceph S3	云存储	5.69GB/10TB	离线

云祺官网公开下载、免费试用



申请测试

登录官网: www.vinchin.com

下载软件: 云祺容灾备份系统

快速安装: 嵌入系统, 10分钟完成部署

申请授权: 在线填写信息申请试用授权

软件试用: 操作简单, 10分钟熟悉软件

03

云祺大屏演示

Chengdu Vinchin Technology Co.,Ltd.

演示环境

演示环境	演示内容
云祺容灾备份系统	可视化各项功能展示
虚拟化平台*2	
千兆网	

THANKS



CHENGDU VINCHIN TECHNOLOGY CO.,LTD.